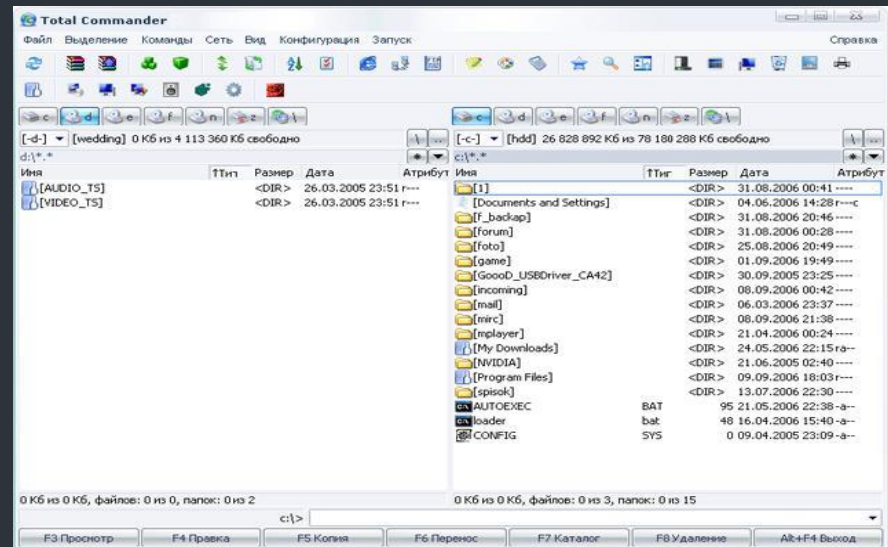
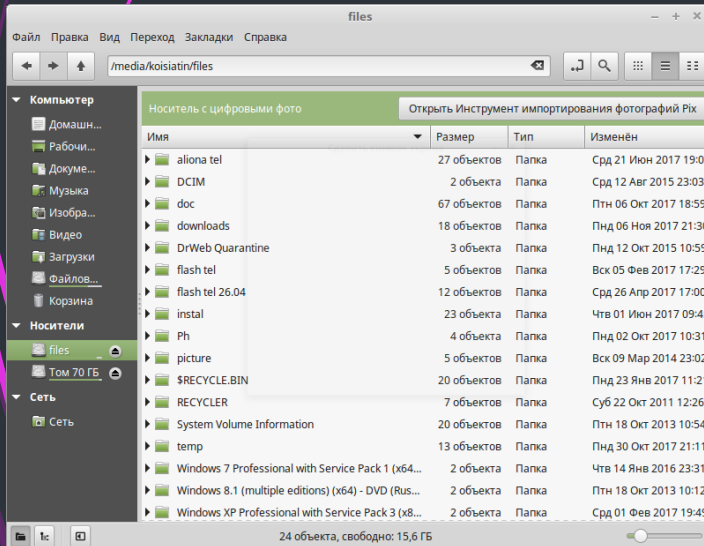
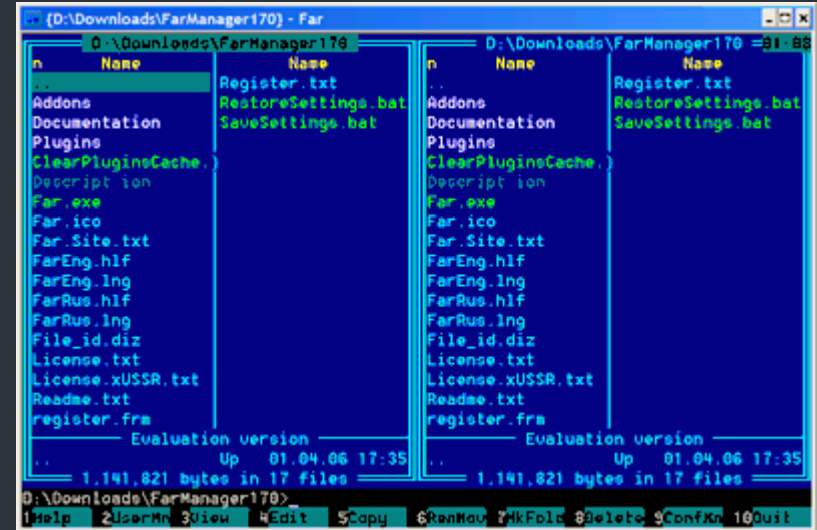
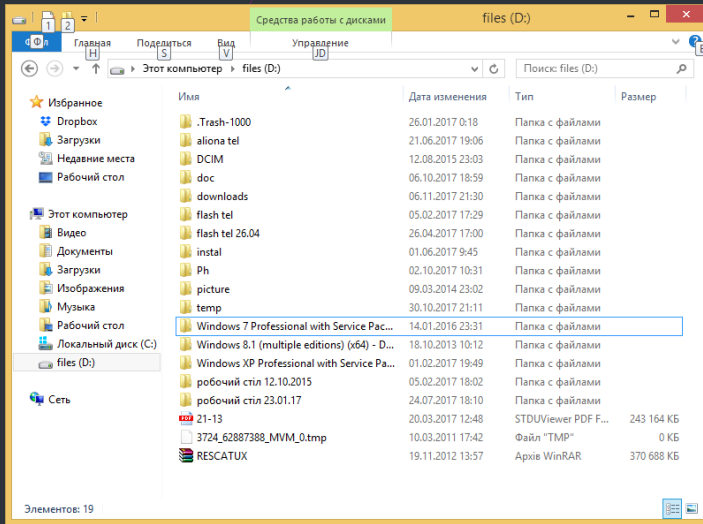


Файлові менеджери

Типи файлових менеджерів

Навігаційні, просторові

Двохпанельні



Файлові менеджери

Основні функції файлового менеджера

- Забезпечення можливості зручної роботи з файлами

Запускати зовнішні програми для роботи з файлами

Дозволяти працювати як з використанням миші, так і клавіатури

Підтримувати можливість налаштування

Архіватори



ОСНОВНІ ПОНЯТТЯ

Архівація – процес стиснення одного або більше файлів з метою економії пам'яті

Архівація даних – зменшення фізичних розмірів файлів, в яких зберігаються дані, без інформаційних втрат

Архіватори – програми, що виконують стиснення і відновлення стиснених файлів до початкового вигляду

Використання архівації

Створення резервних копій даних

Звільнення місця на носіях інформації

Зменшення розмірів файлів для передачі по мережі

СТУПІНЬ СТИСНЕННЯ

Без стиснення

Швидкий

Звичайний

Хороший

Максимальний

Алгоритми стиснення

Універсальні (оборотні)

- *. **tif**, **psx** та інші - для графічних файлів;
- *. **zip**, **.arj**, **.rar**, **.lzh**, **.cab** та ін - для будь-яких типів файлів.

Спеціальні (з частковою втратою інформації)

- *. **jpg** - для графічних даних;
- *. **mpg**, **.avi** - для відеоданих;
- *. **mp3** - для звукових даних.

Властивості алгоритмів стиснення

| Алгоритм | Початкова структура | Область застосування | Примітка |
|--------------------------|--------------------------------|---------------------------------|---|
| RLE(Run-Length Encoding) | Список даних | (вектор даних) Графічні дані | Ефективність алгоритму не залежить від обсягу даних |
| KWE (Keyword Encoding) | Таблиця (словник) | дані Текстові дані | Ефективний для масивів великого обсягу |
| Алгоритм Хафмана | Ієрархічна структура кодування | (дерево) Будь-які дані | Ефективний для масивів великого обсягу |

Універсальні алгоритми стиснення

Алгоритм Хафмана

Арифметичне кодування

Кодування шляхом урахування кількості повторень

Контекстне кодування (PPM - Prediction by Partial Matching)

Алгоритми KWE (Keyword Encoding)

Синтетичні алгоритми

Функції архіваторів

стиск деяких файлів і цілих директорій;

створення архівів, що самі розпаковуються (SFX);

зміна вмісту архіву;

шифрування вмісту архіву;

інформація для відновлення архіву при частковому пошкодженні;

розбивка архіву на декілька частин або томів;

консольна версія програми для роботи з командного рядка;

графічна (GUI) версія програми.

```
graph TD; A[Архіватори] --> B[Асиметричні]; A --> C[Симетричні]; D[Типи архівів] --> E[Саморозпаковуючися]; D --> F[Розподілені]; D --> G[Захищені];
```

Архіватори

Асиметричні

Симетричні

Типи архівів

Саморозпаковуючися

Розподілені

Захищені